

# CHIFFRES CLÉS



Le contrat local de santé (CLS) est un outil porté conjointement par l'agence régionale de santé (ARS) et une collectivité territoriale pour réduire les inégalités territoriales et sociales de santé. Il est l'expression des dynamiques locales partagées entre acteurs et partenaires sur le terrain pour mettre en œuvre des actions, au plus près des populations.

## CARACTÉRISTIQUES SOCIO-DÉMOGRAPHIQUES



44 649

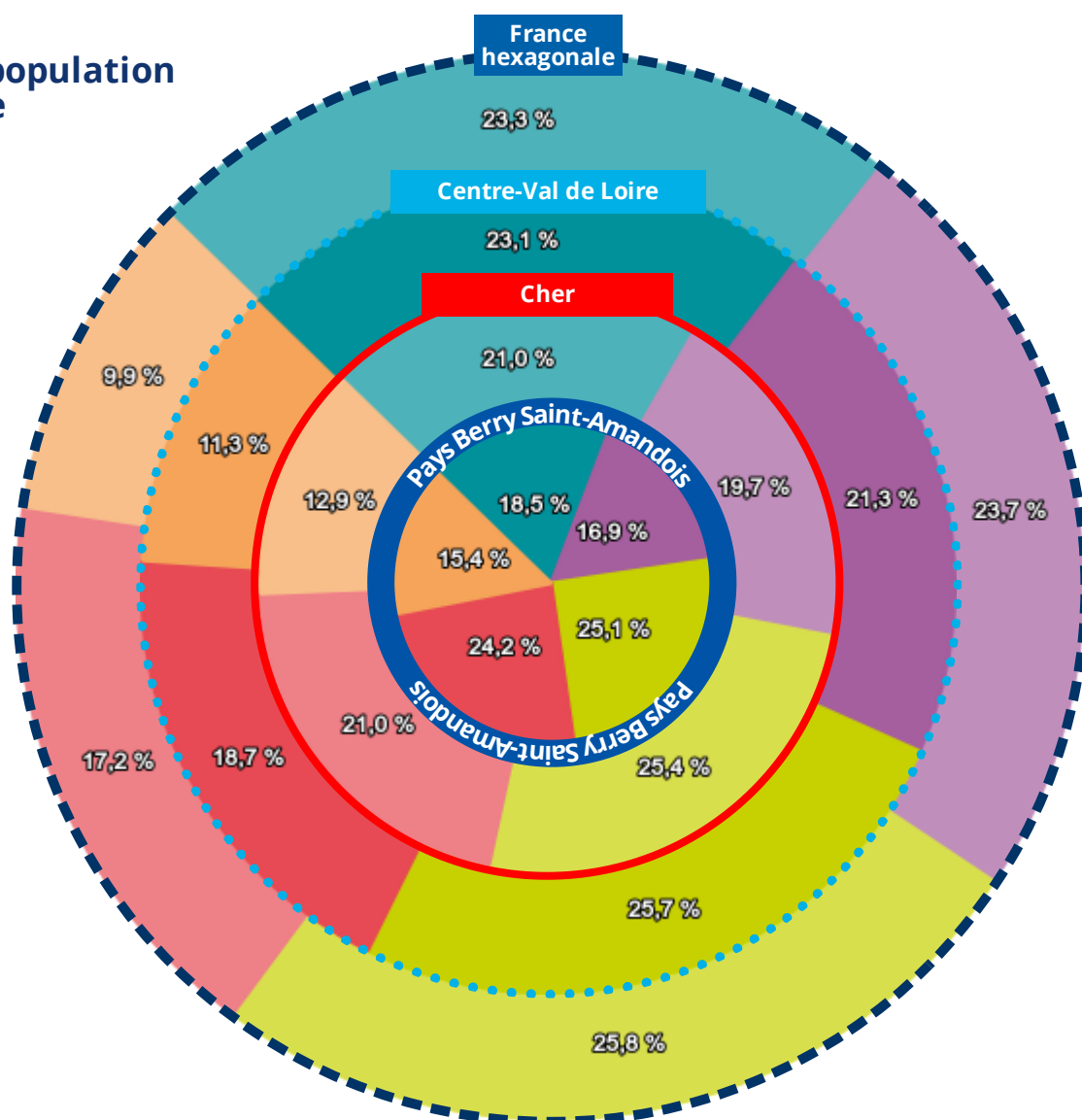
Habitants en 2022

▼ -0,73 %

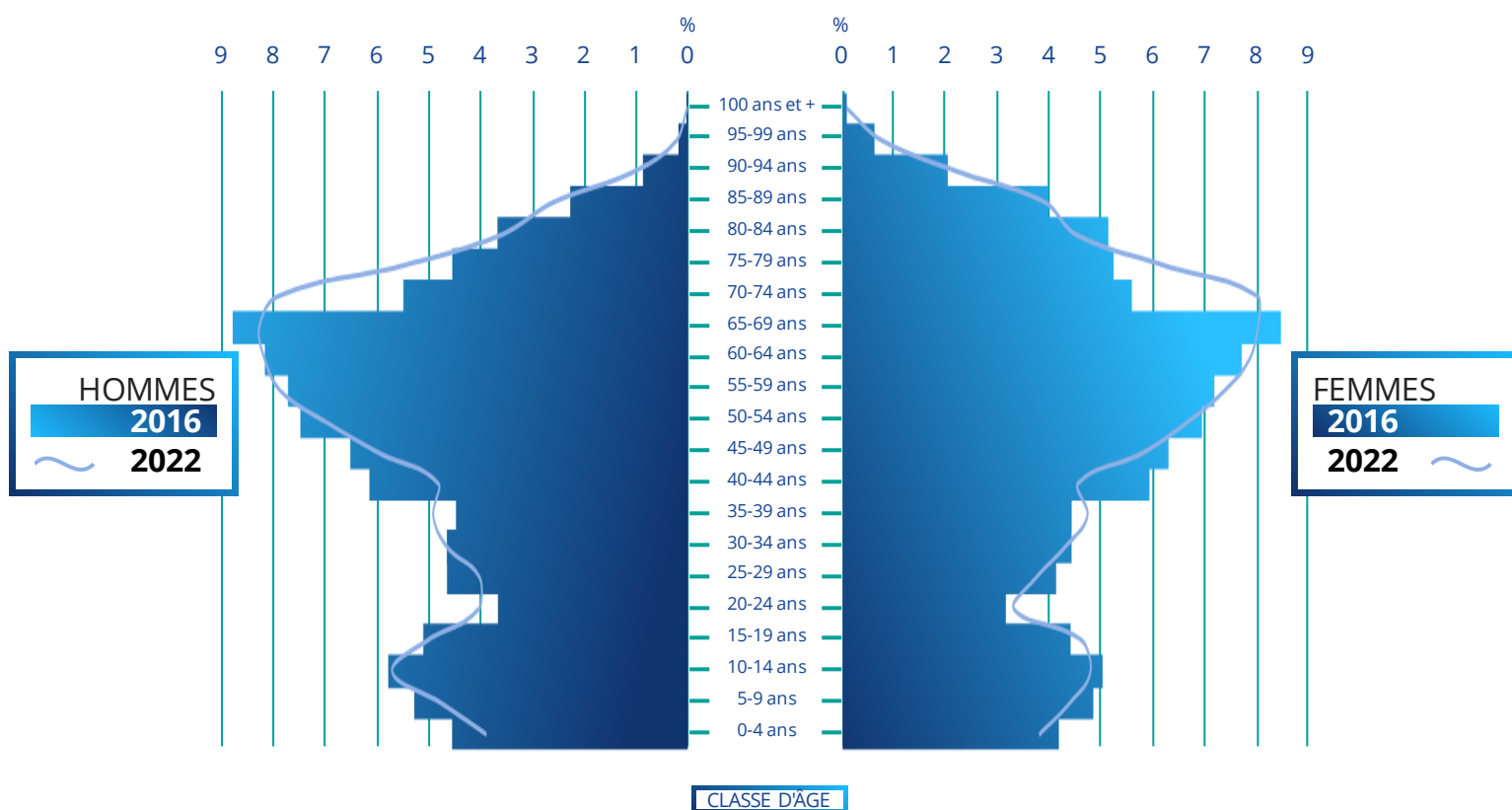
Par an sur la période 2016-2022

## Pourcentage de population par tranche d'âge

- Moins de 20 ans
- 20-39 ans
- 40-59 ans
- 60-74 ans
- 75 ans ou plus



## Pyramide des âges "Pays Berry Saint-Amandois"



Source : Insee RP 2016-2022 - Exploitation : ORS Centre-Val de Loire

## Indicateurs socio-démographiques



**Revenus nets imposables moyens annuels par foyer fiscal (2023)**

<b>Pays Berry Saint-Amandois</b>	<b>24 099€</b>
Cher	27 007€
Centre-Val de Loire	29 266€
France Hexagonale	31 860€

Source : DGFIP - Exploitation : ORS Centre-Val de Loire



**Part d'allocataires dont les ressources dépendent à 100 % des prestations sociales (2023)**

<b>Pays Berry Saint-Amandois</b>	<b>17,7%</b>
Cher	16,4%
Centre-Val de Loire	12,8%
France Hexagonale	14,0%

Sources : Cnaf, CCMSA - Exploitation : ORS Centre-Val de Loire



**Part de foyers fiscaux non imposés (2023)**

<b>Pays Berry Saint-Amandois</b>	<b>62,3%</b>
Cher	57,2%
Centre-Val de Loire	54,5%
France Hexagonale	54,0%

Source : DGFIP - Exploitation : ORS Centre-Val de Loire



**Nombre et part des jeunes de 25-34 ans pas ou peu diplômés (2022)**

<b>Pays Berry Saint-Amandois</b>	<b>577</b>	<b>15,7%</b>
Cher	4 092	14,3%
Centre-Val de Loire	34 122	13,2%
France Hexagonale	842 035	11,6%

Source : Insee RP 2022 - Exploitation : ORS Centre-Val de Loire

# ENVIRONNEMENT

## AIR

**NO<sub>2</sub>**

**DIOXYDE  
D'AZOTE**

**Moyenne annuelle** en µg/m<sup>3</sup> sur le territoire (2024)  
Valeur limite = 40 µg/m<sup>3</sup>

**8 µg/m<sup>3</sup>**

**PM<sub>2,5</sub>**

**PARTICULES  
FINES < 2,5µm**

**Moyenne annuelle** en µg/m<sup>3</sup> sur le territoire (2024)  
Valeur limite = 25 µg/m<sup>3</sup>

**7 µg/m<sup>3</sup>**

**PM<sub>10</sub>**

**PARTICULES  
FINES < 10 µm**

**Moyenne annuelle** en µg/m<sup>3</sup> sur le territoire (2024)  
Valeur limite = 40 µg/m<sup>3</sup>

**12 µg/m<sup>3</sup>**

**O<sub>3</sub>**

**OZONE**

**Nombre de jours** dépassant 120 µg/m<sup>3</sup>/8h en moyenne sur 3 ans en ozone sur le territoire (2024)  
(Valeur cible : 120 µg/m<sup>3</sup>/8h (moyenne sur 3 ans) à ne pas dépasser plus de 25 jours/an)

**0 JOUR**

Source : InterQUAL'AIR (Lig'Air)  
Exploitation : ORS Centre-Val de Loire

**Nombre de jours** de dépassement du seuil de protection de la santé pour l'ozone sur le territoire (2024) (Objectif de qualité : 120µg/m<sup>3</sup>/8h à ne pas dépasser dans l'année)

**9 JOURS**



## HABITAT

### Part de résidences principales datant d'avant 1946 (2022)

Pays Berry Saint-Amandois	44,0%
Cher	30,1%
Centre-Val de Loire	23,5%
France Hexagonale	20,5%

Source : Insee RP 2022  
Exploitation : ORS Centre-Val de Loire

### Part de ménages en situation de précarité énergétique liée au logement (2022)

Pays Berry Saint-Amandois	10,2%
Cher	11,4%
Centre-Val de Loire	11,9%
France Hexagonale	11,9%

Sources : GEODIP, ONPE 2022, Insee RP 2022  
Exploitation : ORS Centre-Val de Loire

## PART DES DÉPLACEMENTS DOMICILE-TRAVAIL (2022)

Voiture, camion, fourgonnette

**80,2 %**

Cher 82,3 %

Centre-Val de Loire 78,4 %

France hexagonale 69,0 %

Pas de transport

**8,0 %**

Cher 4,9 %

Centre-Val de Loire 4,4 %

France hexagonale 4,1 %

Marche à pied

**6,8 %**

Cher 5,7 %

Centre-Val de Loire 5,3 %

France hexagonale 6,2 %

Vélo

**2,5 %**

Cher 2,5 %

Centre-Val de Loire 2,9 %

France hexagonale 3,5 %

Transports en commun

**1,4 %**

Cher 3,5 %

Centre-Val de Loire 7,7 %

France hexagonale 15,5 %

Deux roues motorisé

**1,1 %**

Cher 1,1 %

Centre-Val de Loire 1,2 %

France hexagonale 1,7 %

Source : Insee RP 2022 – Exploitation : ORS Centre-Val de Loire



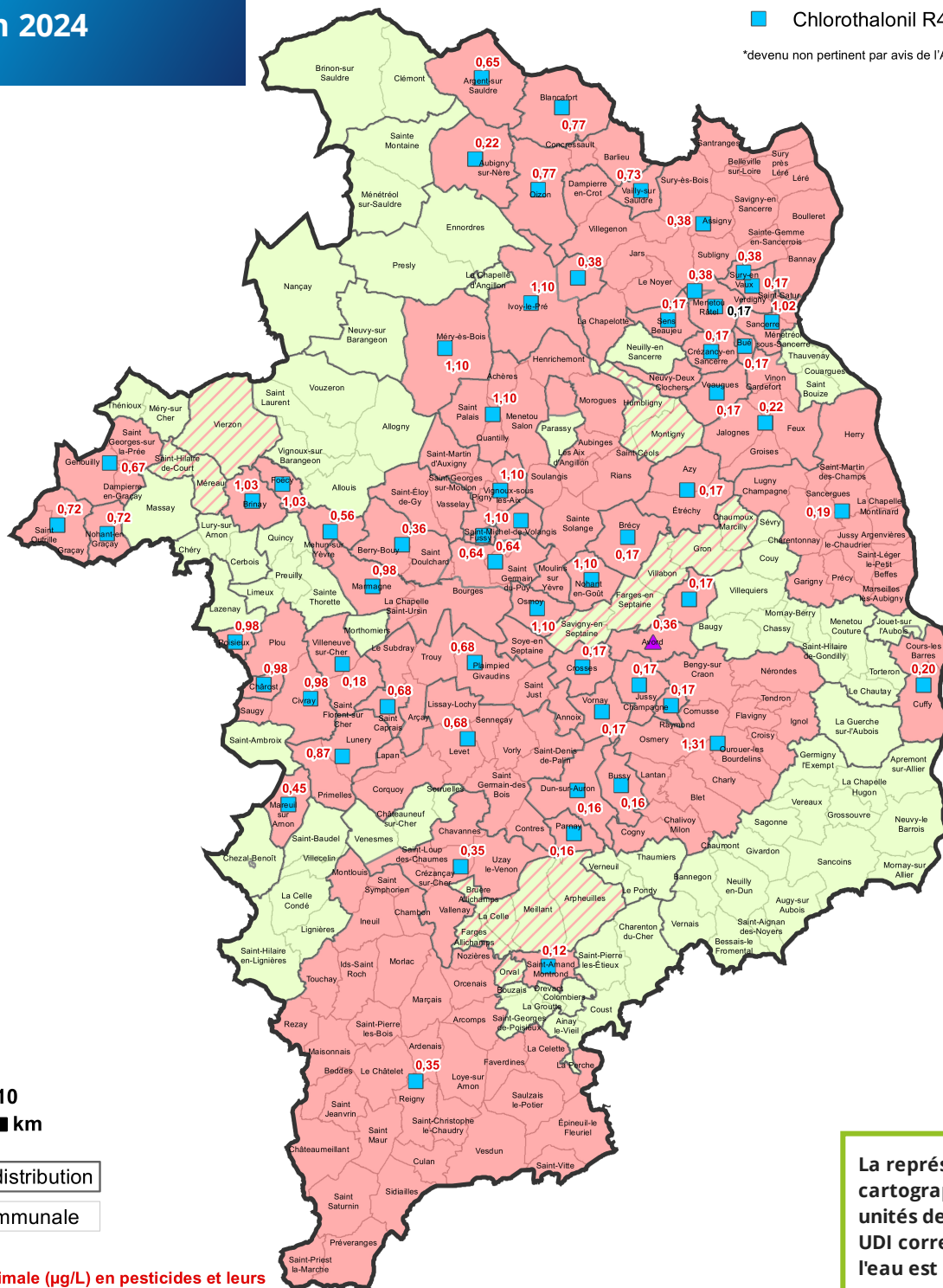
## LES TENEURS MAXIMALES EN PESTICIDES DANS LES EAUX DISTRIBUÉES

Dans le Cher  
en 2024

Pesticide (ou métabolite) majoritaire à l'origine  
de la non-conformité récurrente:

- ▲ Chloridazone desphényl
- Chlorothalonil R471811\*

\*devenu non pertinent par avis de l'Anses du 29 avril 2024



Teneur maximale (µg/L) en pesticides et leurs  
métabolites soumis à la qualité de 0,1µg/L

Nombre d'unités de distribution	Population concernée
Conformité (teneur < à 0,1 µg/L)	31 44724
Non conformité ponctuelle	6 35728
Non-conformité récurrente	60 219054

La représentation  
cartographique est basée sur les  
unités de distribution (UDI). Une  
UDI correspond à un secteur où  
l'eau est de qualité homogène,  
géré par un même exploitant et  
appartenant à une même entité  
administrative, ce qui peut  
amener à partager une  
commune en plusieurs UDI.

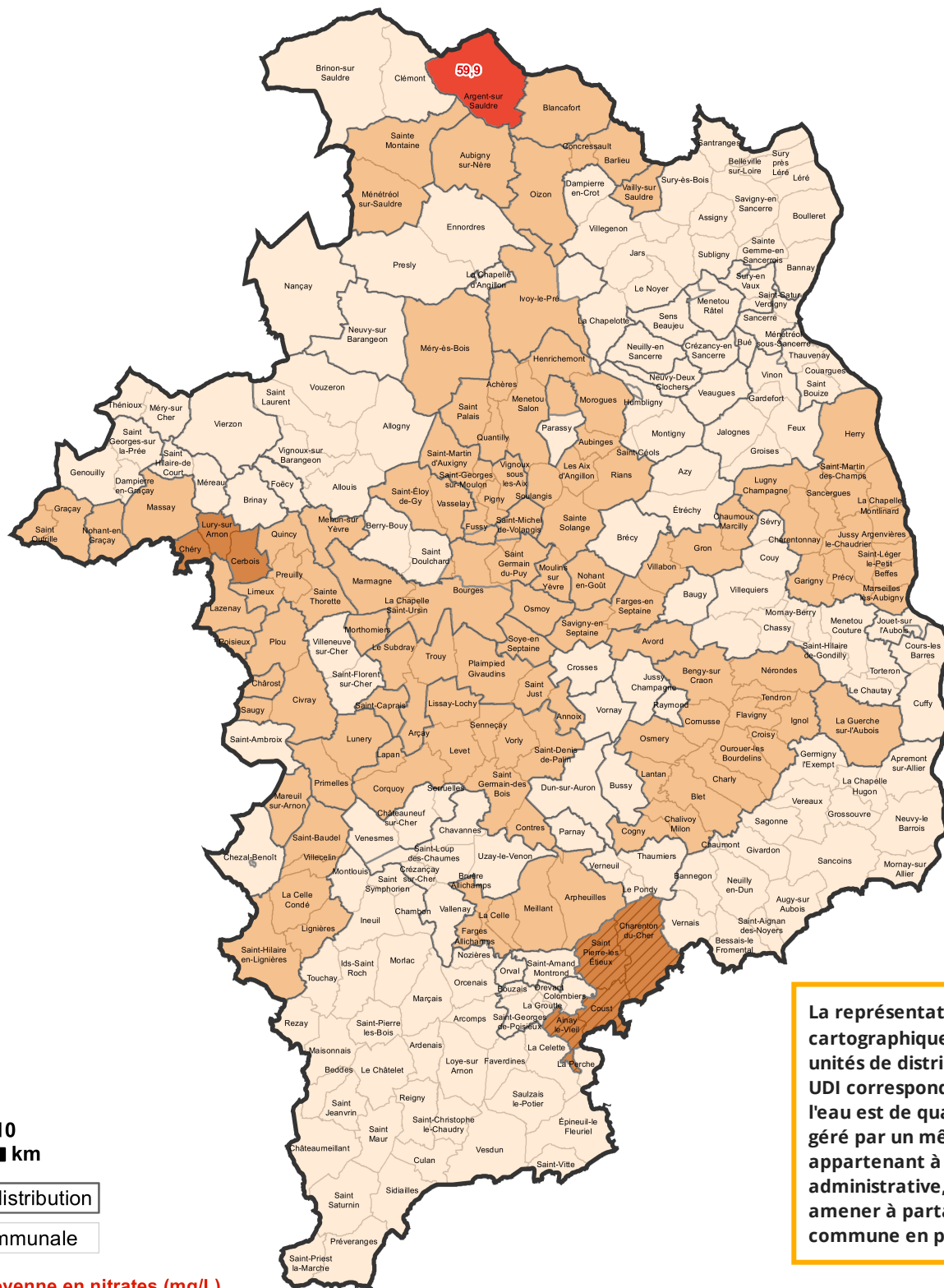
Réalisation : ARS Centre-Val de Loire - Septembre 2025

Source : ARS Centre-Val de Loire - IGN / AdminExpress ©



## LES TENEURS MAXIMALES EN NITRATES DANS LES EAUX DISTRIBUÉES


Dans le Cher  
en 2024



La représentation cartographique est basée sur les unités de distribution (UDI). Une UDI correspond à un secteur où l'eau est de qualité homogène, géré par un même exploitant et appartenant à une même entité administrative, ce qui peut amener à partager une commune en plusieurs UDI.

### Teneur moyenne en nitrates (mg/L)

Teneur moyenne en nitrates	Nombre d'unités de distribution	Population concernée
≤ 25 mg/L	57	130920
De 25 à 40 mg/L inclus	37	162900
De 40 à 50 mg/L inclus	2	3629
Non-conformité récurrente (> 50 mg/L)	1	2057

 UDI avec teneurs moyennes en nitrates conformes (≤ 50 mg/L) mais ayant présenté des dépassements ponctuels de cette limite de qualité

# MORTALITÉ



NOMBRE DE DÉCÈS PAR AN  
EN MOYENNE (2015-2023)

735 (Pays Berry Saint-Amandois)

## TAUX COMPARATIF DE MORTALITÉ (TCM) POUR 100 000 HABITANTS

Pays Berry Saint-Amandois  
1 082,4

Cher  
1 032,2

Centre-Val de Loire  
942,5

France hexagonale  
933,1

## NOMBRE DE DÉCÈS PAR AN EN MOYENNE (2015-2023)

Prématurée



105



Cancers toutes localisations

204



Cancer du poumon

35



Cancer colorectal

25



Cancer du sein

15



Cancer de la prostate

13



Maladies de l'appareil circulatoire

175



Consommation de tabac

98



Diabète



57



Maladies de l'appareil respiratoire

51



Consommation excessive d'alcool



30



Suicide

10



Accidents de la circulation

Eff < 10



SURMORTALITÉ SIGNIFICATIVE

PAR RAPPORT À LA FRANCE HEXAGONALE



SOUS-MORTALITÉ SIGNIFICATIVE

PAR RAPPORT À LA FRANCE HEXAGONALE

Sources : Inserm CépiDC, Insee - Exploitation : ORS Centre-Val de Loire

# ADMISSION EN AFFECTION DE LONGUE DURÉE



NOMBRE DE NOUVELLES  
ADMISSIONS EN ALD PAR AN  
EN MOYENNE (2018-2023)

1 214 (Pays Berry Saint-Amandois)

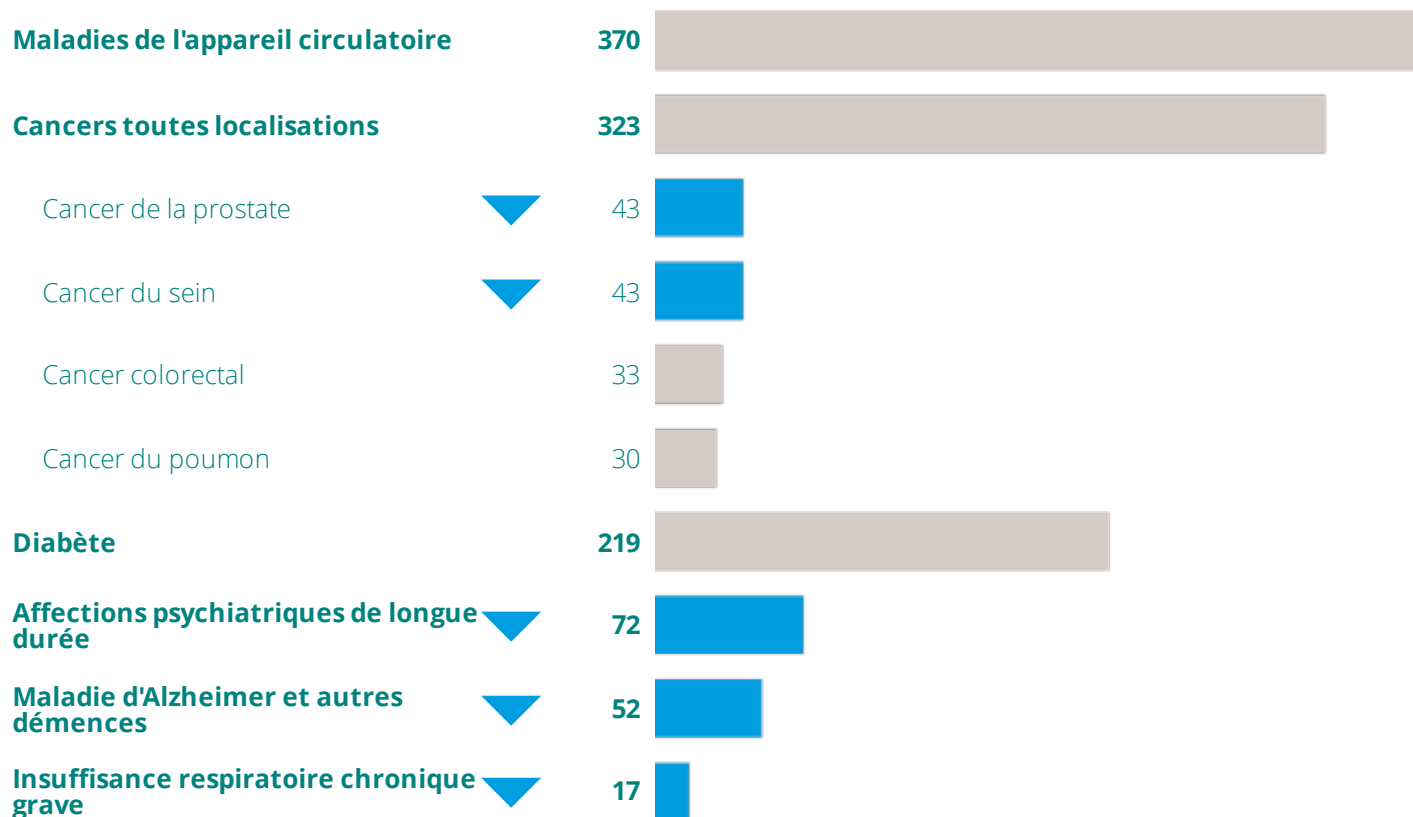
Nombre total de personnes prises  
en charge pour une ALD en 2023

Pays Berry Saint-Amandois	13 180
Cher	82 370
Centre-Val de Loire	663 588
France Hexagonale	16 119 627

## TAUX COMPARATIF DE NOUVELLES ADMISSIONS EN ALD POUR 100 000 HABITANTS



## NOMBRE DE NOUVELLES ADMISSIONS EN ALD PAR AN EN MOYENNE (2018-2023)



SURMORBIDITÉ SIGNIFICATIVE

PAR RAPPORT À LA FRANCE HEXAGONALE



SOUS-MORBIDITÉ SIGNIFICATIVE

PAR RAPPORT À LA FRANCE HEXAGONALE

Sources : CnamTS, CCMSA, CNRSI, Insee - Exploitation : ORS Centre-Val de Loire

# RECOURS AUX MÉDECINS GÉNÉRALISTES



Taux standardisés sur l'âge pour 100 bénéficiaires ayant eu au moins une consommation de soins (1) au cours de l'année 2023\*

<b>Pays Berry Saint-Amandois</b>	<b>76,3%</b>
Cher	79,4%
Centre-Val de Loire	81,0%
France Hexagonale	82,1%

## PRÉVENTION



Pourcentage des femmes bénéficiaires de 50 à 74 ans ayant participé au dépistage organisé du cancer du sein au cours de la période 2022-2023\*

<b>Pays Berry Saint-Amandois</b>	<b>40,4%</b>
Cher	48,3%
Centre-Val de Loire	49,1%
France Hexagonale	43,9%



Pourcentage des femmes bénéficiaires de 25 à 65 ans ayant réalisé un frottis (2) au cours de la période 2021-2023\*

<b>Pays Berry Saint-Amandois</b>	<b>50,6%</b>
Cher	52,6%
Centre-Val de Loire	50,4%
France Hexagonale	51,6%



Pourcentage de bénéficiaires de 50 à 74 ans ayant participé au dépistage organisé du cancer du colon-rectum au cours de la période 2022-2023\*

<b>Pays Berry Saint-Amandois</b>	<b>27,5%</b>
Cher	32,6%
Centre-Val de Loire	33,0%
France Hexagonale	29,7%

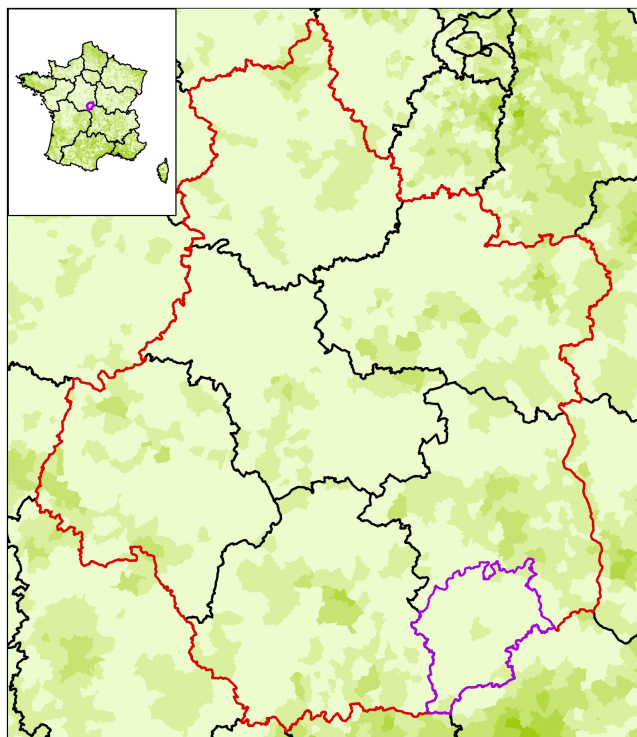
(1) Bénéficiaires ayant eu au moins une consommation de soins : bénéficiaires ayant eu au moins un remboursement (de consultations d'un professionnel de santé, de médicaments, d'actes biologiques, etc.) entre le 01/01/2021 et le 31/12/2023

(2) Les codes CCAM pris pour cet indicateur sont ceux correspondant aux examens cytopathologiques de prélèvement du col de l'utérus, et aux tests HPV.

\* Source : SNDS-DCIR - Exploitation : ORS Centre-Val de Loire



# OFFRE DE SOINS



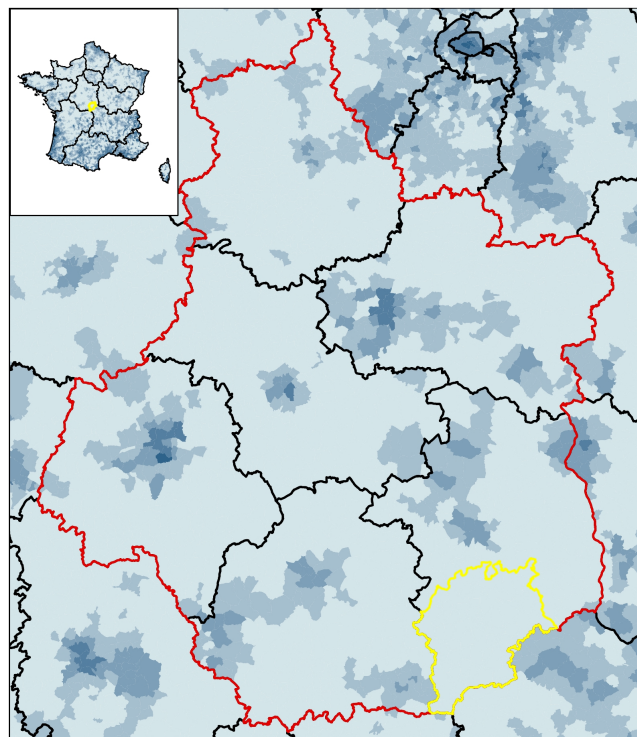
Accessibilité potentielle localisée (APL) aux infirmiers libéraux ou exerçant en centre de santé de moins de 65 ans en 2023  
(en nombre d'ETP accessibles pour 100 000 habitants standardisés)

Bornes d'APL  
(quintiles de population)

- 210,79 - 1665,35
- 155,00 - 210,78
- 112,67 - 154,99
- 85,03 - 112,66
- 0,00 - 85,02

APL France : 156,0

Sources : SNIR-AM, Cnam, distancier Metric, Insee, Traitements Drees.  
Exploitation : ORS Centre-Val de Loire



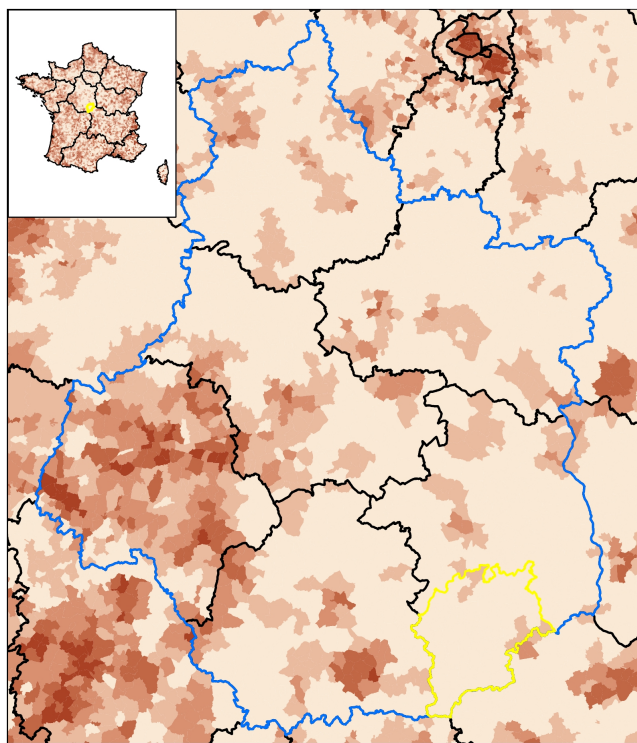
Accessibilité potentielle localisée (APL) aux masseurs-kinésithérapeutes libéraux ou exerçant en centre de santé de moins de 65 ans en 2023  
(en nombre d'ETP accessibles pour 100 000 habitants standardisés)

Bornes d'APL  
(quintiles de population)

- 171,13 - 680,25
- 125,66 - 171,12
- 91,88 - 125,65
- 66,01 - 91,87
- 0,00 - 66,00

APL France : 119,3

Sources : SNIR-AM, Cnam, distancier Metric, Insee, Traitements Drees.  
Exploitation : ORS Centre-Val de Loire



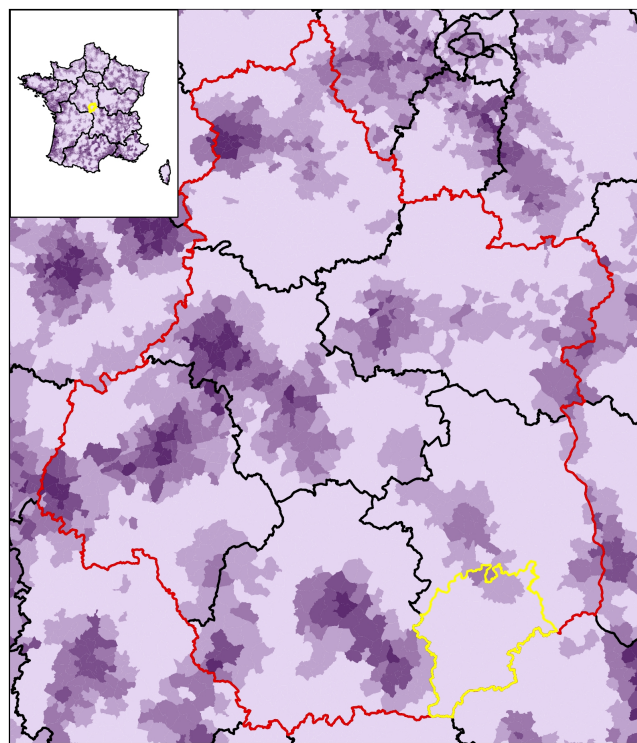
Accessibilité potentielle localisée (APL) aux médecins généralistes libéraux ou exerçant en centre de santé en 2023  
(en nombre de consultations accessibles par an et par habitant)

Bornes d'APL  
(quintiles de population)

- 4,83 - 40,03
- 4,02 - 4,82
- 3,34 - 4,01
- 2,64 - 3,33
- 0,00 - 2,63

APL France : 3,7

Sources : SNIR-AM, Cnam, distancier Metric, Insee, Traitements Drees.  
Exploitation : ORS Centre-Val de Loire



Accessibilité potentielle localisée (APL) aux sages-femmes libérales de moins de 65 ans en 2023  
(en nombre d'ETP accessibles pour 100 000 femmes standardisées)

Bornes d'APL  
(quintiles de population)

- 29,05 - 187,82
- 23,45 - 29,04
- 18,68 - 23,44
- 14,19 - 18,67
- 0,00 - 14,18

APL France : 21,8

Sources : SNIR-AM, Cnam, distancier Metric, Insee, Traitements Drees.  
Exploitation : ORS Centre-Val de Loire



# COMPOSITION COMMUNALE DU TERRITOIRE

au 01.01.2025



18002 - Ainay-le-Vieil

18009 - Arcomps

18010 - Ardenais

18013 - Arpheuilles

18021 - Bannegon

18024 - Beddes

18029 - Bessais-le-Fromental

18034 - Bouzais

18038 - Bruère-Allichamps

18040 - Bussy

18041 - La Celette

18042 - La Celle

18043 - La Celle-Condé

18045 - Chalivoy-Milon

18046 - Chambon

18052 - Charenton-du-Cher

18057 - Châteaumeillant

18058 - Châteauneuf-sur-Cher

18059 - Le Châtelet

18063 - Chavannes

18068 - Cogny

18069 - Colombiers

18071 - Contres

18073 - Corquoy

18076 - Coust

18078 - Crézançay-sur-Cher

18083 - Culan

18086 - Drevant

18087 - Dun-sur-Auron

18089 - Épineuil-le-Fleuriel

18091 - Farges-Allichamps

18093 - Faverdines

18107 - La Grotte

18112 - Ids-Saint-Roch

18114 - Ineuil

18121 - Lantan

18122 - Lapan

18126 - Levet

18127 - Lignières

18130 - Loye-sur-Arnon

18131 - Lugny-Bourbonnais

18135 - Maisonnais

18136 - Marçais

18142 - Meillant

18152 - Montlouis

18153 - Morlac

18169 - Nozières

18171 - Orcenais

18172 - Orval

18173 - Osmary

18177 - Parnay

18178 - La Perche

18183 - Le Pondy

18187 - Préveranges

18191 - Raymond

18192 - Reigny

18193 - Rezay

18197 - Saint-Amand-Montrond

18199 - Saint-Baudel

18203 - Saint-Christophe-le-Chaudry

18204 - Saint-Denis-de-Palin

18209 - Saint-Georges-de-Poisieux

18212 - Saint-Germain-des-Bois

18216 - Saint-Hilaire-en-Lignières

18217 - Saint-Jeanvrin

18221 - Saint-Loup-des-Chaumes

18225 - Saint-Maur

18230 - Saint-Pierre-les-Bois

18231 - Saint-Pierre-les-Étieux

18232 - Saint-Priest-la-Marche

18234 - Saint-Saturnin

18236 - Saint-Symphorien

18238 - Saint-Vitte

18245 - Saulzais-le-Potier

18248 - Senneçay

18250 - Serruelles

18252 - Sidailles

18261 - Thaumiers

18266 - Touchay

18268 - Uzay-le-Venon

18270 - Vallenay

18273 - Venesmes

18276 - Vernais

18277 - Verneuil

18278 - Vesdun

18283 - Villecelin

CONTRAT LOCAL DE SANTÉ

LS

CHIFFRES CLÉS

ORS  
OBSERVATOIRE RÉGIONAL DE LA SANTÉ  
CENTRE-VAL DE LOIRE

RÉPUBLIQUE  
FRANÇAISE  
Liberté  
Égalité  
Fraternité

ars  
Agence Régionale de Santé  
Centre-Val de Loire

Berry  
St-Amandois  
Pays au cœur d'OR

**Directrice de publication** Mme Clara de Bort - ARS Centre-Val de Loire

**Rédactrice en chef** Mme Céline Leclerc - ORS Centre-Val de Loire

**Comité de rédaction** Mme Ilona Serru, M. Franck Géniteau - ORS Centre-Val de Loire

**Conception graphique** J-Ph Germanaud - Orléans, M. Julien Vossart - ORS Centre-Val de Loire

ORS Centre-Val de Loire

1 rue Porte Madeleine - 45000 Orléans

14 avenue de l'Hôpital CS 86709  
45067 Orléans Cedex 2

[www.orscentre.org](http://www.orscentre.org)